

2026
春季

N I K A

Painting Sculpture

絵画

painting

会員出品者

生方純一	堀尾一郎	米田安希	小林豊弘	石本香織	筒井通子
西健吉	須藤愛子	大脇春美	錦木真葉	稲生由美子	鶴田英輝
中島敏明	入佐美南子	寺崎陽子	野口睦幸	佐藤英行	富秋和子
山中宣明	皆川恵子	山岸睦	餅原宣久	村山成夫	中野紀三朗
田浦哲也	鎌田道夫	石関和夫	山崎美恵子	山口博司	邑井吉治
塙珠世	浅賀昌子	吉田清光	山中惇孝	吉金幸枝	柳澤綾子
黒川彰夫	寺田眞	加藤ひとみ	飯田由美子	上石直美	木村民治
加覧裕子	尾崎ゆき子	佐々木里華	大久保リツ子	有馬広文	小原禎二
野村みそら	本間千恵子	須田美紀子	上村伊佐子	石川由巳子	坊中静六
森岡謙二	木脇秀子	高木和子	木村利加子	小野由紀子	内木孝志
粕谷正一	大淵万弥子	谷口貞久	高山章亮	渋谷良子	大槻薫
横前秀幸	益子佳苗	田村一男	長谷川昭三	田中節子	加藤弘子
岩田博	井上由美子	辻富佐美	村上雅洋	三宅敦子	鈴木真木子
五味祥子	楯岡和子	矢野兼三	山下宏	稲増克彦	武部美智子
石附進	渡辺倭文子	有泉學	大岩万里子	今村恵利子	坪田裕香
香川猛	金澤英亮	石橋国夫	大島麻琴	片岡佐智子	中澤純代
中原史雄	今村幸子	及川英之	小田島えい子	蒲田宏	中村ふく子
尾崎功	深見まさ子	高畑彰	酒井とし子	合田紘露胡	福島菜菜
木戸征郎	甲津久生	高松良幸	嶋田みどり	津田佐千子	渡邊仁美
山岸光代	井上邦男	ナカムラ延	徳永スエ子	縄井かつみ	黒川壽子
鶴岡義詮	祝迫正豊	明石里美	中静江	平林直哉	笹島裕美
米田整弘	柳田邦男	石田勝己	野平智広	後藤寿美子	さとうのりこ
武藤挺一	上野和子	伊藤よし子	山岡明日香	芝田満江	日比野恵美



降る光 F100 生方純一



浮き棧橋 P100 西 健吉



翡翠 P100 中島敏明



Reverberation F100 山中宣明



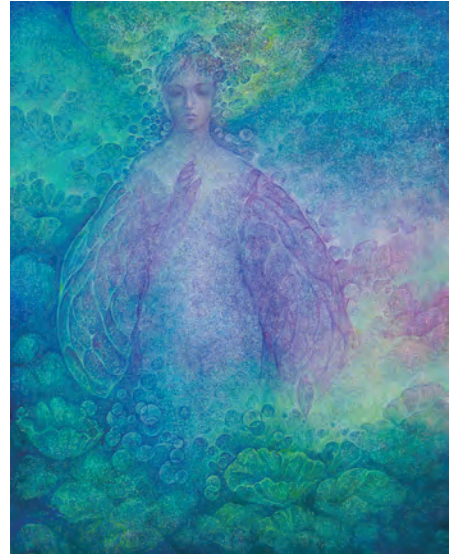
カナシヨウナシ S50 田浦哲也



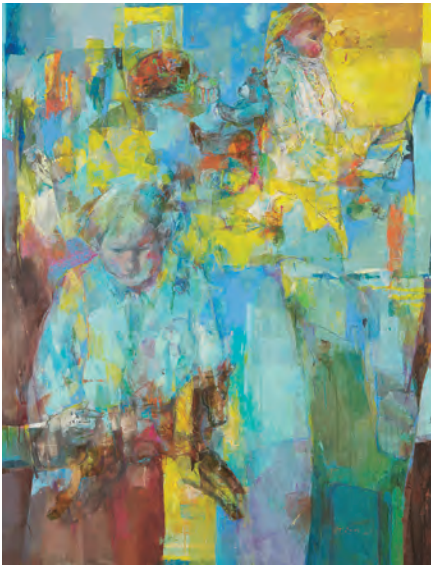
そんな気分に乾杯 F50 埴 珠世



ある風景の痕跡'26-3 M80 黒川彰夫



折り F100 加覧裕子



三月の屈折率 F80 野村みそら



風神 F100 森岡謙二



白い館 S40 粕谷正一



遠い時間の彼方 M30 横前秀幸



原風景 F80 岩田 博



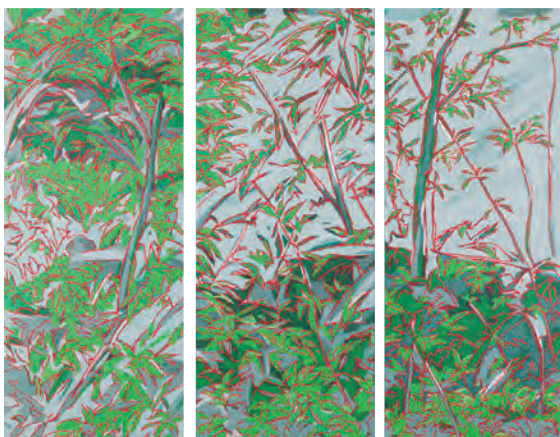
羽化する人 F50 五味祥子



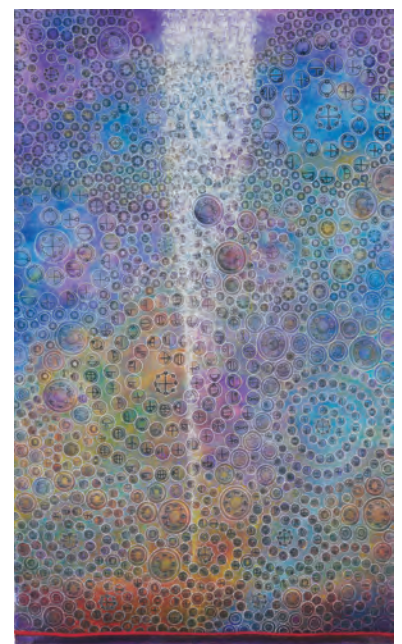
郷 F50 石附 進



風に立つ F100 香川 猛



朝たん綵・綵26-3 F100 中原史雄



未来からの贈りもの M100
尾崎 功



共に P80 木戸征郎



おもい F100 山岸光代



青い情景 72.7×182 米田整弘



カリナと上田城鯨 180×90
武藤挺一



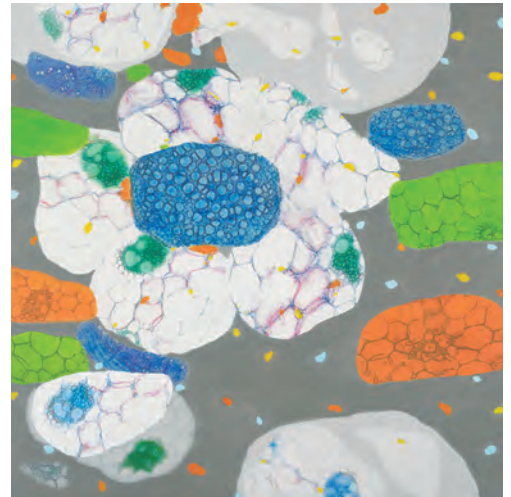
春 F100 鶴岡義詮



聖母とキリスト・イコンの方舟 F100
堀尾一郎



Le Vent・風 F100 須藤愛子



萌芽'26 S50 入佐美南子



俯瞰の白 F100 皆川恵子



スタンド・スティル F100 鎌田道夫



アンサンブル F100 浅賀昌子



石積み S80 寺田 眞



今ここ F100 尾崎ゆき子



刻音—026 F50 本間千恵子



やさしい風 S50 木脇秀子



Night Garden F80 大淵万弥子



日常 F50 益子佳苗



魚たち F50 井上由美子



追憶 F50 楯岡和子



老いの空間 F80 渡辺優文子



INNER SPACE F100 金澤英亮



花暦 F100 深見まさ子



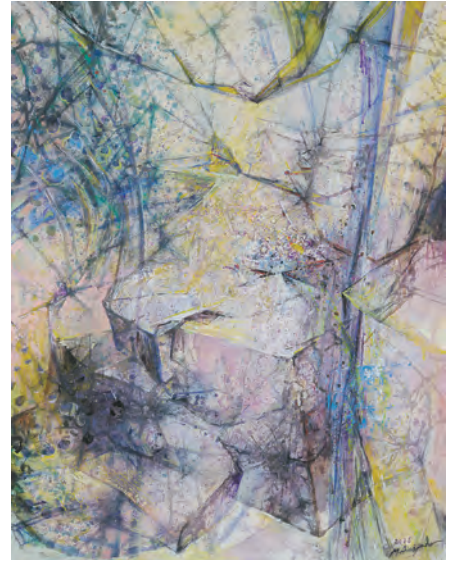
静物・線的な S50 今村幸子



Ascension F80 甲津久生



卓 F80 井上邦男



時空・碑 F50 祝迫正豊



時のまなざし F100 柳田邦男



環 F100 上野和子



星の家族 F50 米田安希



面 F80 大脇春美



すきま時間 S100 寺崎陽子



昨夢 F60 山岸 睦



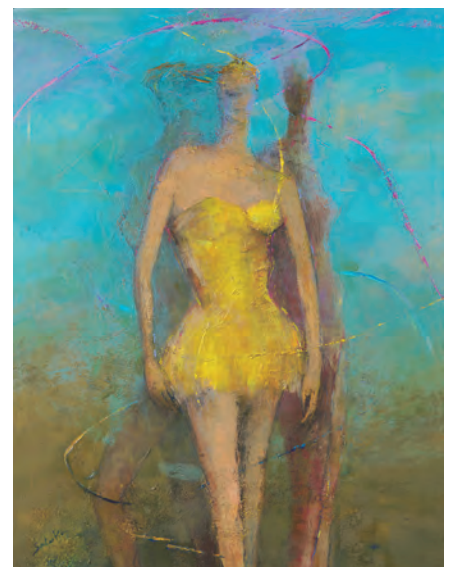
つながる気がする F50 石関和夫



降る S50 吉田清光



枯葉コレクションⅡ F60
加藤ひとみ



今日のかげら F80 佐々木里華



無風の刻 F100 須田美紀子



春の食卓 F100 高木和子



manière gravure / 版画の手法 F50 谷口貞久



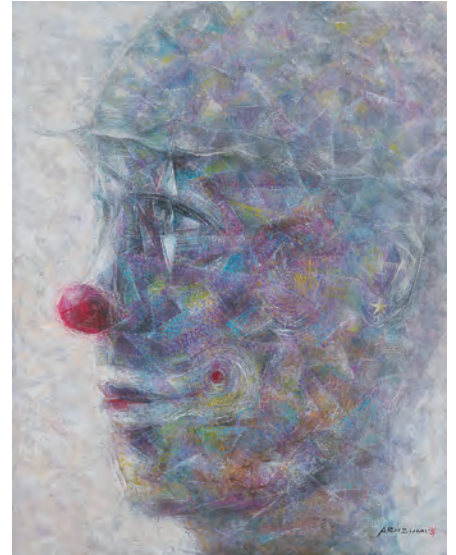
春を呼ぶ雪 F40 矢野兼三



建造物群2026 F100 田村一男



うらうら F100 辻 富佐美



Pierrot (道化) F50 有泉 學



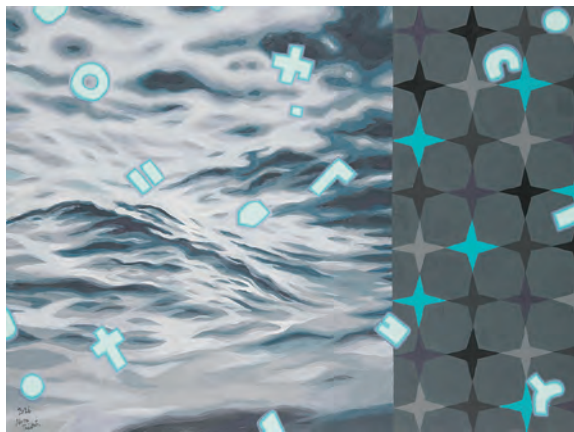
秋の気配 F100 石橋国夫



MEDITATION '26s F100 及川英之



あの日の記憶 F80 高松良幸



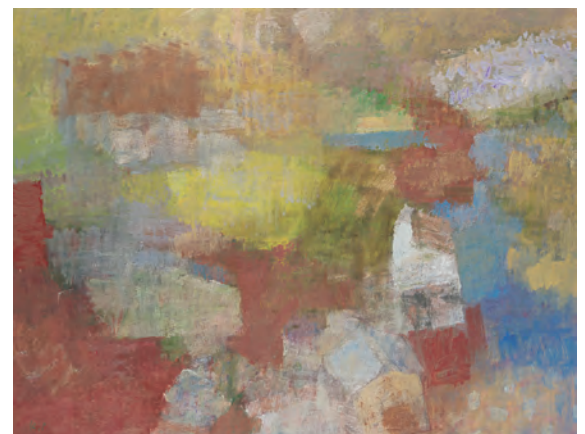
ORACLE F60 高畑 彰



Prelude F100 ナカムラ 延



月に飛ぶ F100 明石里美



湖郷 F80 石田勝己



もう一つの世界へ—2026— F100
伊藤よし子



春、ジャズが聞こえる I F50
小林豊弘



変わりゆく町 F80 野口睦幸



花蛸・春 S50 錦木真葉



時のすぎゆくままに F100 山崎美恵子



畑のある風景 F50 山中惇孝



時感26- I F50 餅原宣久



夏をよぶ鳥 F80 飯田由美子



0 (戦争はイヤダ) F50
大久保リツ子



風 F30 上村伊佐子



Green Pulse F100 木村利加子



船溜まり F30 高山章亮



明日を見つめ F100 長谷川昭三



アース讚—残85秒— F50
村上雅洋



スピンするバイナル F80 大岩万里子



m's seeds F100 大島麻琴



春 F80 小田島えい子



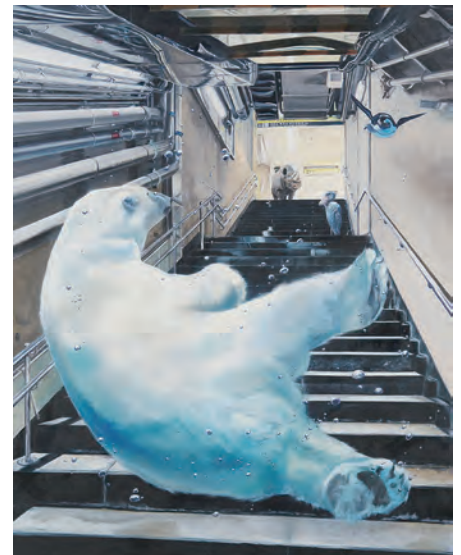
心の残響—生命 F100 嶋田みどり



回想 F100 山下 宏



人・かたち S80 酒井とし子



ボクは落ちていく F100 野平智広



tree F40 山岡明日香



La Salle d'attente F100 石本香織



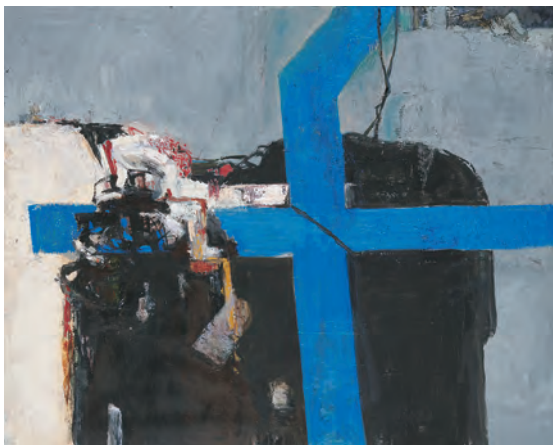
旅 F80 稲生由美子



お人(矢作ダムと掛軸) F100 徳永スエ子



蘇羅 F100 中 静江



青の十字架 F100 佐藤英行



ゆきゆきて成る。 F100 村山成夫



マッチアップ S50 山口博司



寂静の地II F80 上石直美



理想郷への旅(君の名は) F50
有馬広文



花の咲くころ F100 吉金幸枝



巣はまだ温かい F80 石川由巳子



ひとやすみ F50 小野由紀子



硝子の欠片 F100 渋谷良子



26-4 ビリーブ. カオルア(風) F50
田中節子



沈黙の風 F80 三宅敦子



沈黙 F80 稲増克彦



春、来る…? F60 今村恵利子



人形 F100 片岡佐智子



へんろ道(春) F100 蒲田 宏



まぼろしの樹 F100 合田紘露胡



巣立ち F60 津田佐千子



ベストプレイス F80 縄井かつみ



時の港—惹風 F50 平林直哉



BODY F100 芝田満江



夏の残像Ⅱ P100 後藤寿美子



珊瑚の化身 S50 鶴田英輝



海の夢 F100 筒井通子



アルジャーノン F100 富秋和子



散華 162×121 中野紀三郎



Wings of Becoming F100 柳澤綾子



IN THE BLUE F100 邑井吉治



生命こゝに F100 木村民治



BABEL F100 坊中静六



Reflectors F100 小原禎二



Nocturne F100 内木孝志



界 F100 鈴木真木子



Ice F60 坪田裕香



Metro-26-S F100 大槻 薫



忘れられた時'26 F100 加藤弘子



異国の色 P80 武部美智子



The earth of flower (春) S30 中澤純代



刻を編む F100 中村ふく子



I Love You 2026・S F100
渡邊仁美



線の解放 F100 黒川壽子



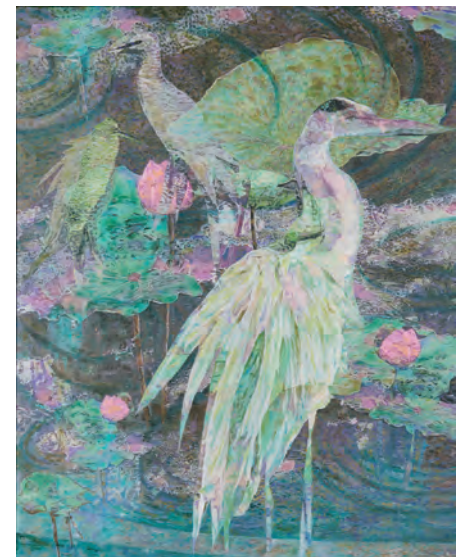
花の心 F100 福島菜菜



ゆりかご F60 笹島裕美



劫波(環) F80 さとうのりこ



一路栄華~Glory all the way F100
日比野恵美

絵画

painting

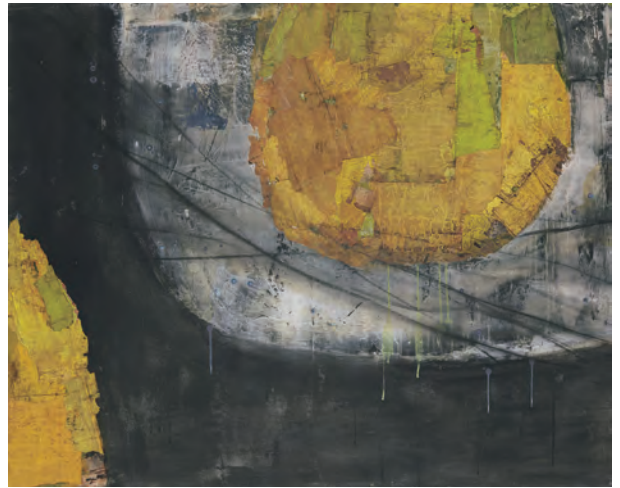
個展ブース「6つの個」選抜者

(会員) 茶谷 弥 宏
北村 美 佳
猪立山三鈴

(会友) 楠本加津江
(一般) 大山カリーナ
瀬川ゆかり



春風 F100 茶谷弥宏



黄色い果実 F100 北村美佳



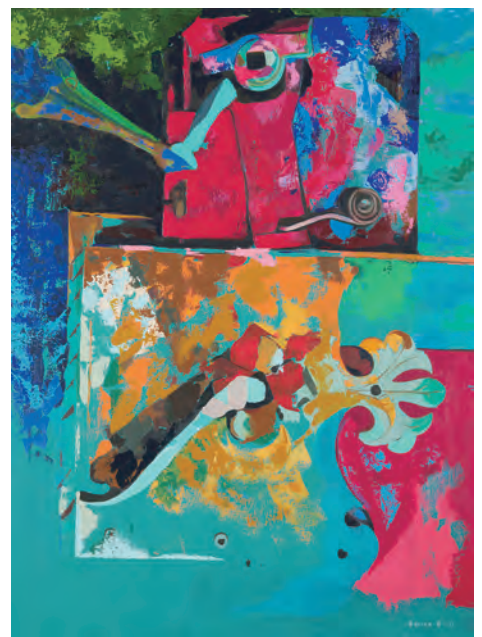
燈 Sol P100 猪立山三鈴



Shopping Street 7 F100 楠本加津江



風がささやく森 F130 瀬川ゆかり



彩と記憶の断片 F60 大山カリーナ

絵画

painting

前年度受賞選抜者

(会友) 前田友幸
田村忠男
横山杏子
朝岡幸子
小野寺さゆり
服部由美子
前友洋
益原礼子
丸田洋一
三輪修

(一般) 加藤千保子
白石一宏
杉森修
竹川美里
中村たみ子



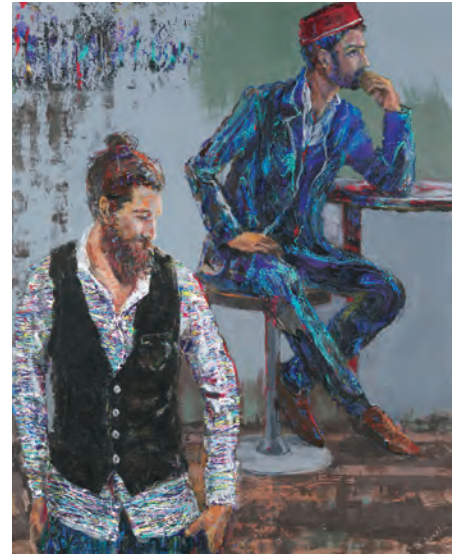
大地26N S80 前田友幸



帰り道 F100 田村忠男



いつかの春 F130 横山杏子



ひと休み、モロッコにて F100
朝岡幸子



風心地 F130 小野寺さゆり



Helianthus Seeds 種 F100
服部由美子



déjà-vu —旅人の詩— F80 前 友洋



ろうそくのように P100
丸田洋一



過ぎ去りし日々 F80 三輪 修



記憶の残り香 F130 益原礼子



足あと F80 加藤千保子



怒気 F80 白石一宏



落日 F100 杉森 修



成長 F100 竹川美里



不確かな樂園 F100 中村たみ子

彫刻

sculpture

彫刻出品者

(会員) 吉野 毅
島田紘一呂
登坂秀雄
小田信夫
前田耕成
宮澤光造
菅原二郎
日高頼子
綿引道郎
小林亮介
鷺崎直子
藤卷秀正
西村文男
吉田二郎
西村貞雄

市川明廣
幡 青果
町川和司
山田將晴
佐々木 至
二ノ宮裕子
神田每実
信時 茂
※廣瀬友彦
宮路久子
日置万里
中村淳子
宇野 務
多羅間拓也
長谷川俊廣

正 司 強
阿 部 昌義
服部多加志
川 本 拓
山田美智子
千 葉 伸子
本多紀朗
藤 沢 恵
荻野弘一
吉田朋世
角谷豊明
細田愛由美
都丸洋一
丸 山 恵美

(会友) 吉野ヨシ子
古森清五郎
玉田真理
川口三千雄
佐藤しず子
岩瀬公子
保坂航子

前年度受賞招待者

(会友) 与 島 雪
梅田勝裕
(一般) 笹井南海
友國 華
吉田香世

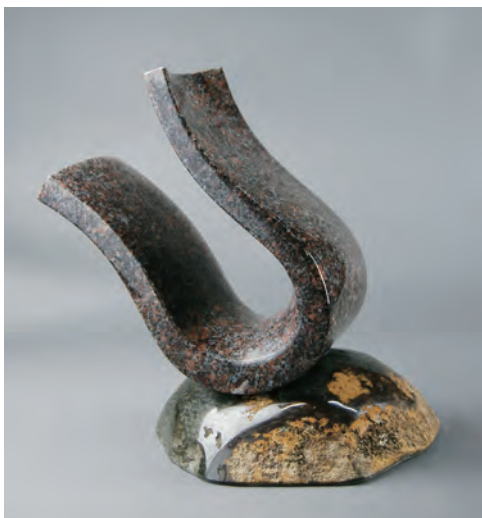
※印は都合により図版掲載しておりません



情景Ⅻ H14×W29×D30 テラコッタ
吉野 毅



ウェーバー H60×W68×D27 楠
島田紘一呂



溪風 H36×W35×D26 赤御影石・泥冠石
登坂秀雄



併存する形 H25×W40×D25 石 前田耕成



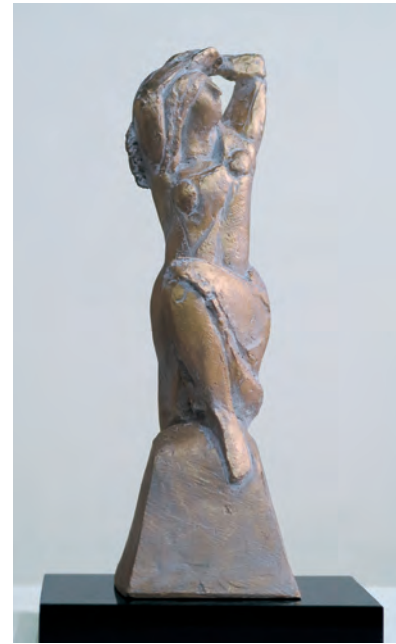
鳥 H40×W10×D10 ブロンズ
小田信夫



丸い一日 H58×W39×D21
黒御影石・白御影石 宮澤光造



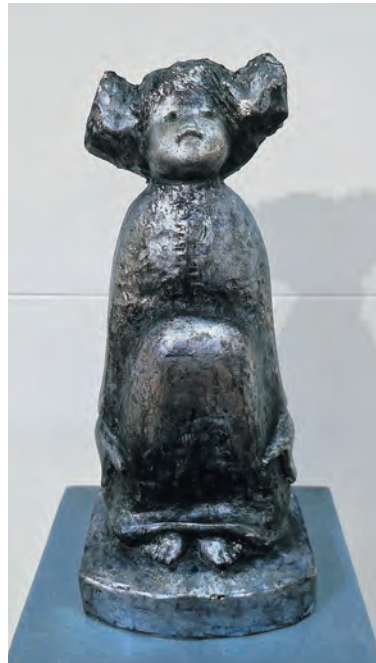
こちら側と向う側・23 H22×W19×D6.5
ブロンズ 菅原二郎



如月 H38×W12×D13 石膏
日高頼子



出山釈迦—迷妄から成道へ
H125×W30×D40
コールドレン鋼・鉄 綿引道郎



わらべ H50×W22×D20 クス
藤巻秀正



strain one's ears H45×W43×D30 樟
鷺崎直子



自分を信じよ H26×W40×D40 大理石 小林亮介



My Angel H63×W45×D23 木
西村文男



「雲」と「雨」、そして「丘」
H44.3×W21×D11
セラミックス・ステンレス・木材
吉田二郎



10 rings H45.5×W20×D13
テラコッタ 市川明廣



初夏へ H56×W25×D25 FRP
幡 青果



灯 H48×W54×D54 石膏・FRP 西村貞雄



伸(シン) H51×W25×D19 楠
町川和司



午前2時 H23×W50×D38
木(楓・ウォールナット・アカジュ) 佐々木 至



白い呼吸 H20×W25×D21 白大理石
山田将晴



カムアタツヒメ H138×W30×D30
紙粘土・布 ニノ宮裕子



価値について2026-02/二頭流 H54×W110×D30 ミクストメディア 神田每実



土の音 H28×W25×D35 ジェスモナイト
信時 茂



向こう側 H27×W17×D24 陶土
宮路久子



繫 H30×W28×D28 石膏 日置万里



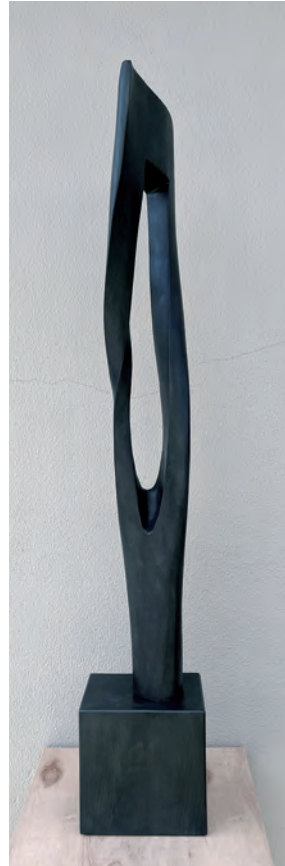
シリーズ在 26-E H40×W25×D12
ケヤキ 中村淳子



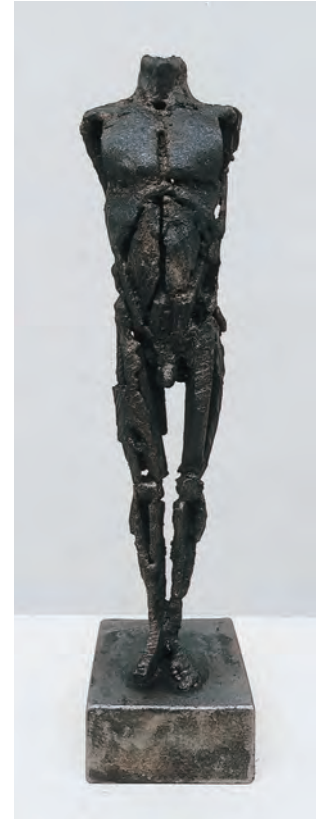
その先へ H92×W40×D23 FRP
宇野 務



か、し、ら、 H43×W34×D26 クスノキ
阿部昌義



春の夜風
H116×W20×D16 楠
多羅間拓也



立 H42.5×W10×D11.5
鉄 正司 強



見上げる空 H30×W20×D30 御影石
長谷川俊廣



透明な海をみていた H27×W73.5×D30.7 樟 川本 拓



内包VI H29×W30×D20 楠・ステンレス
服部多加志



山椿 H27×W50×D23 ジェスモナイト 山田美智子



春の刻 H53×W43×D43 ミクストメディア
千葉伸子



跳躍 H20×W25×D15 樹脂・鉄 本多紀朗



ガルガンチュア H20×W40×D20 石・金属 藤沢 恵



Aqua 一水 H11×W35×D31 石膏・ポローニャ石膏
吉田朋世



王の冠 H85×W66×D28 花崗岩
荻野弘一



冬の夜 H109×W64×D36
木(カエデ・ケヤキ・シナ他) 角谷豊明



auspicious 春 H60×W42×D94
ミクストメディア 細田愛由美



向い風 H165×W133×D82
木(ヒマラヤスギ) 都丸洋一



facade H48×W30×D18
テラコッタ 丸山恵美



遊ぶ H35×W13×D45 朴木
古森清五郎



蛹 H30×W40×D12 金属
吉野ヨシ子



あきちゃった H12×W38×D14 石粉粘土 与島 雪



森の番人 H130×W60×D60
石粉粘土・彩色・木 川口三千雄



ペペペろ H27×W15×D18
陶土・彩色 玉田真理



男と女 H143×W85×D50 テラコッタ
梅田勝裕



海、精 H70×W57×D15 アルミ 保坂航子



拗ねる H44×W23×D40 クス
佐藤しず子



雄鶏(シャモ) H48×W23×D30 木
岩瀬公子



Tap here H38×W18×D14
FRP・塗料・テープ 笹井南海



真心 H43×W90×D80 樹脂 友國 華



KATABUI MESSENGER H25×W15×D15 鉄
吉田香世

2026春季二科展について

春季二科展は二科会が1世紀を超える歴史の中で昭和53年に東京セントラル美術館で開催以来、新宿伊勢丹、銀座松屋等都内有名百貨店で回を重ね、会場の都合で開催できない年もありましたが、平成21年には東京都美術館に会場を移し、絵画部・彫刻部の2部門での開催で現在に至っております。「春は上野での春季二科展、秋は六本木での二科展」は美術界のみならず、絵画・彫刻愛好者や一般社会にも広く知られるところとなっています。

近年の春季二科展は会員が秋の本展とは違う観点から、①それぞれに実験・研究をした作品発表の場と位置付けること、②会員以外の新人育成の場とすること、③秋の本展の受賞者の顕彰として受賞者の発表の場とすること、④展示においても毎年新たな試みをしていくこと、を基本理念に掲げています。その理念を具現化するべく会員の実験的意欲作の展示を核にし、本年度も下記の特別企画が見どころとなっております。

■受賞者選抜展：第109回二科展の一般・会友の絵画部受賞者の中から優秀作家を選抜し、特別展示スペースを設けて春季二科賞、春季賞などを授与して奨励しています。

彫刻部は会員以外の前途有望な優秀作家の招待出品制度も設けています。

■6つの個：第109回二科展の内閣総理大臣賞、東京都知事賞の会員受賞者と会友、一般出品者で特別賞受賞作家4名が個展形式の展示スペースで、それぞれの世界を繰り広げています。1点では見えない一人の作家としての「個」を打ち出す公募団体としての実験的な企画です。

■「NIKA+nika/S20号」：出品作品を「S20号・額無し」に限定し、広く一般公募し、二科会会員以外が自由に出品できるコンクールとして、秋の大作とは違った出品・制作しやすいS20号の小宇宙で表現の可能性を探る企画としています。

2024年246名、2025年301名、3回目を迎えた今年は329名と、年々確実に応募者や点数が増え続け、人気企画となって春季展の新機軸として、活性化や秋の本展の出品奨励にも大きく寄与しています。今年も厳選で329名、487点の中から200名の入選者（内2点入選16名）が厳正中立な審査により決定しました。展示後の会員の投票により最優秀賞、優秀賞が決定し、また会期中の来場者による人気投票でのオーディエンス賞も参加型として鑑賞の楽しみの一つになっています。

最優秀賞には中和ギャラリー協賛による受賞記念企画個展や受賞者小品展、第110回記念二科展での特別展示などにより受賞後も様々な顕彰をしています。

彫刻部も秋の本展では小品部門を設立し、春季展や本展において公募美術団体の新たな魅力や存在意義を模索し、展示工夫をしております。

最後に、この春季展にご来場いただいた方には、参加型展覧会として創る人と観る人が一体となって力作をじっくりと鑑賞していただき、春の息吹を感じていただけたら幸いです。

公益社団法人 二科会

公益社団法人 **二科会**

〒160-0022 東京都新宿区新宿4-3-15
レイフラット新宿501号室
TEL.03-3354-6646
FAX.03-3354-4768